



## DOSSIER DE PRESSE

FLUVIAL, le magazine de la navigation intérieure, récompense tous les deux ans, à l'occasion de Pâques Boat, les initiatives originales qui contribuent à l'aménagement et à la promotion des voies navigables.

Ce concours est ouvert à tous : particuliers, associations, société, collectivités locales.

Différentes catégories sont primées :

- Les équipements d'accueil ou de navigation (ports, berges, pontons, haies nautiques...)
- La promotion touristique (équipement touristique, guide, signalétique...)
- La protection et la promotion du patrimoine fluvial
- La promotion du transport fluvial

Associé à cette compétition, l'organisme « Voies Navigables de France » décerne un prix spécial environnement et développement durable.

Pour cette 5<sup>ème</sup> édition, le jury a attribué 6 ancrés d'or et 6 ancrés d'argent.

**Remise officielle des prix le vendredi  
18 avril 2008 à 17h30 à bord du bateau  
« Le Maltesse » à Saint-Jean-de-Losne.**



# Catégorie 1

## Equipements d'accueil

### *Ancre d'or*

- Mairie de Cruas : Réalisation d'un port de plaisance de 40 places sur le Rhône

### *Ancre d'argent*

- Communauté d'agglomération de Marne et Gondoire : Réalisation de la « Porte Fluviale » à Lagny-sur-Marne



Equipements d'accueil  
Ancre d'Or

**Mairie de Cruas**

07 Cruas

Voie d'eau : LE RHONE

### Création d'un port de plaisance de 40 places sur le Rhône



Le port a été inauguré en juin 2007, la commune prévoit déjà une extension à 70 emplacements. Cruas a su réunir des partenaires financiers et intégrer les associations locales au projet. La préservation de l'environnement a été l'objet de soins attentifs et la création d'une fraysère un petit plus.



Equipements d'accueil  
Ancre d'argent

**Communauté d'agglomération Marne et Gondoire**  
77 BUSSY SAINT MARTIN  
Voie d'eau : MARNE

### Réalisation de « la Porte Fluviale » à Lagny-sur-Marne



Inaugurée en septembre 2006, la « Porte Fluviale » se compose d'un ponton de plaisance, d'un ponton d'animation et d'une capitainerie. Elle a été conçue par l'architecte Franck Zonca. Le ponton de plaisance compte 8 anneaux avec bornes d'eau et d'électricité ainsi qu'une pompe de relevage des eaux usées. L'embarcadère en altuglass permet l'amarrage simultané d'un bateau promenade et d'un bateau d'animation. La Maison Fluviale, gérée par l'Office de Tourisme est ouverte 7 jours sur 7 de mai à octobre.

## Catégorie 2

### Promotion du tourisme fluvial

#### *Ancre d'or*

- Art and Wood et la ville de Namur : Mise en place de navettes fluviales à Namur

#### *Ancre d'argent*

- Roland Moulin / Mairie de Fragnes : Création d'un centre bourg en bordure du canal du Centre



Promotion touristique  
Ancre d'Or

**Art and Wood et la ville de Namur**

Namur

Voie d'eau : SAMBRE et MEUSE

### Mise en place de navettes fluviales de style art déco



« Les **Namourettes** » relie Namur centre avec les quartiers de Jambes (de l'autre côté de la Meuse) et de Salzinnes (de l'autre côté de la Sambre). Les 3 bateaux ont été construits par la société Art and Wood. La liaison est assurée 7j/7 du 1<sup>er</sup> mai au 30 septembre de 7h30 à 18h40. Moyen de transport en commun apprécié par les habitants de Namur (1,50€) et par les touristes.



Promotion touristique  
Ancre d'argent

**Roland Moulin, Architecte**  
**M. Gonnot, Maire de Fragnes**  
71 FRAGNES  
Voie d'eau : CANAL DU CENTRE

### **Création d'un centre-bourg en bordure du canal du Centre**



Elargissement du canal, construction d'une halle ouverte et création d'un mini centre commercial collé à la halte. Ce nouveau centre rattache la ville à son canal. La « Porte Verte de Fragnes » implantée également en bordure de la voie verte fait office de « relais ». Elle est équipée d'une borne complète dédiée aux cyclistes (poste de lavage, gonflage, atelier de réparation).

## Catégorie 3

### Protection et promotion du patrimoine

#### *Ancre d'or*

- SMATAH : Réhabilitation de maisons éclésiastiques destinées à accueillir du public

#### *Ancre d'argent*

- Charles Berg : Réalisation d'un site internet dédié à l'Histoire et au Patrimoine des Rivières et des Canaux

CONCOURS  
**LES ANCRÉS D'OR**  
DE *Fluvial*  
5<sup>ÈME</sup> ÉDITION

Protection et promotion du patrimoine  
Ancre d'Or

**SMATAH**

29 Chateaufort-du-Faou

Voie d'eau : CANAL DE NANTES A BREST

**Réhabilitation de maisons éclésières destinées à accueillir du public.**



*Vie Eclésièr  
(écluse de Rosvéguen)*



*(écluse de Kergoat)*



*Centre d'Interprétation de l'Histoire du canal  
(écluse de Pont Triffen)*

Depuis 2003, le SMATAH a réhabilité 5 maisons éclésières et autant de centrales hydroélectriques en utilisant l'aide de chantiers d'insertion. Ces maisons, ouvertes au public toute l'année ont chacune leur spécificité : Centre d'interprétation de la vie éclésièr, de la flore, de la faune...



Protection et promotion du patrimoine  
Ancre d'argent

**Charles BERG**  
42 300 Roanne

**Réalisation d'un site internet dédié à l'Histoire et au Patrimoine des Rivières et des Canaux**



Histoire & Patrimoine  
des Rivières & Canaux



[Lexique fluvial et  
batelier](#)



[Les bateaux  
fluviaux de  
France](#)



[Dictionnaire des rivières et canaux  
de France](#)

réalisés par [Charles Berg](#)

[www.projetbabel.org/fluvial](http://www.projetbabel.org/fluvial), est un lexique de près de 1000 définitions, un dictionnaire de 125 bateaux et 200 voies fluviales répertoriées. Il est également bourré d'illustrations (peintures, gravures, photos, dessins de l'auteur...)

# Catégorie 4

## Promotion du transport fluvial

### *Ancre d'or*

- Société TIRFER : Transport de mâchefers par fret fluvial et aménagement de quais

### *Ancre d'argent*

- Entreprise fluviale Bouchard : Création de cabines d'hôtes sur un Freycinet en activité



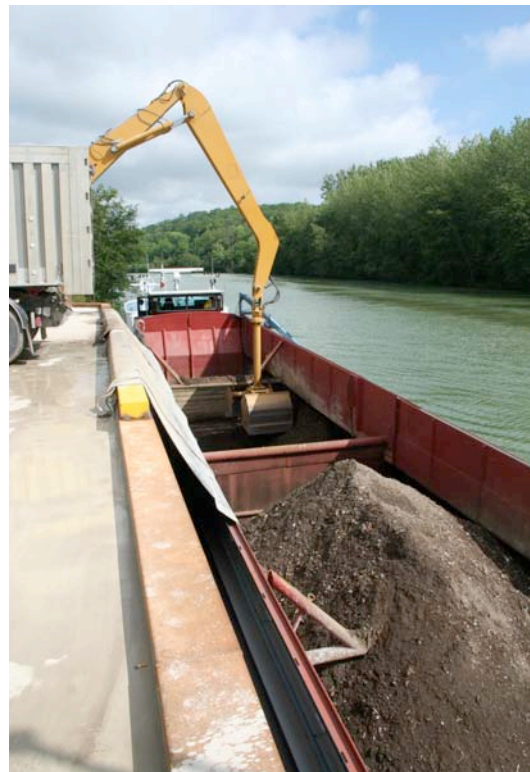
Promotion du transport fluvial  
Ancre d'Or

### **Société TIRFER**

94 BONNEUIL-SUR-MARNE

Voie d'eau : MARNE et SEINE

### **Transport de mâchefers par fret fluvial et aménagement de quais**



Quai d'Isles les Meldeuses – Réception de 210 000 t/an de mâchefers.

Quai National à Ivry. Aménagement du process de chargement des bateaux

Entre 2006 et 2007 la société TIRFER spécialisée dans le recyclage des ferrailles a aménagé 3 quais de chargement, a mis sur pied un fret fluvial de mâchefers et a acquis une pelle pour charger les bateaux. Près de 550 000€ d'investissement, plus de 213 000t/an de mâchefers transportés par voie fluvial et 210 000t/an de mâchefers réceptionnés sur le quai d'Isles les Meldeuses (77).



Promotion du transport fluvial  
Ancre d'argent

**EURL Entreprise fluviale BOUCHARD**

13 770 Venelles

Voie d'eau : France, pays Bas, Belgique

### Création de cabines d'hôtes sur une Freycinet en activité



« Le Kaïros » est un Freycinet de commerce de transport de marchandises en activité. Leurs propriétaires y ont créé des cabines d'hôtes pour faire connaître aux passagers le métier de batelier, les voies d'eau européennes et les produits chargés sur les bateaux.

# Catégorie 5

## Prix Spécial du Jury

### *Ancre d'or*

- Conseil Général du Lot : allongement de la section navigable du Lot

### *Ancre d'argent*

- CCI du Lot : Aménagement des 4 ports concédés par l'Etat
- DDEA 46 : Elaboration du schéma directeur de la navigation et signalisation



Prix spécial du jury  
Ancre d'Or

**Conseil Général du Lot 46**  
46 Cahors  
Voie d'eau : LOT AMONT

### Allongement de la section navigable du Lot



Ecluse de CENEVIERES réhabilitée en 2005



Ecluse neuve de Puy l'EVEQUE (2005)

En 1990, le Conseil Général du Lot a rouvert à la navigation 64km de la rivière. Une nouvelle extension de 9km (3 biefs) a été mise en service au printemps 2007. Une deuxième section est en travaux entre l'aval du barrage de Luzech et l'amont de celui de Fumel (45km) qui permettra le raccordement prévu pour 2012 au Lot aval. Certaines écluses ont été restaurées dans le respect des ouvrages, d'autres neuves et en béton, ont été construites sur les principes architecturaux du XVII et XIXème siècles.



Prix spécial du jury  
Ancre d'argent

**Chambre de Commerce et d'Industrie du Lot**

46 Cahors

Voie d'eau : LOT AMONT

**Aménagement et gestion des 4 ports concédés par l'Etat à la CCI**



Le port de Bouzies

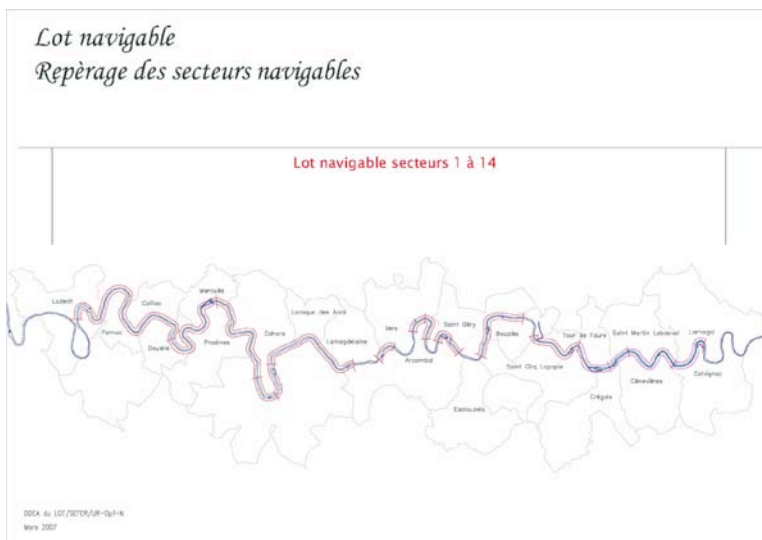
En 2007, en concertation avec les partenaires locaux, la CCI a réalisé l'installation de bornes pour le pompage des eaux usées des bateaux habitables et à passagers. Les bornes choisies fonctionnent selon un procédé d'aspiration sous vide.



Prix spécial du jury  
Ancre d'argent

**DDEA 46**  
46 Cahors  
Voie d'eau : LOT AMONT

**Elaboration du nouveau schéma directeur et de la signalisation sur le Lot**



	E1-Interdiction de passer		E1-Obligation de prendre la direction donnée par le flèche
	E2-Obligation de se diriger vers le côté du chenal à tribord		E2-a-Obligation de se diriger vers le côté du chenal à babord
	E2-b-Obligation de se diriger vers le côté du chenal se trouvant à tribord		E2-c-Obligation de tenir le côté du chenal se trouvant à tribord
	E2-d-Obligation de tenir le côté du chenal se trouvant à babord		E2-e-Obligation de tenir le côté du chenal se trouvant à babord
	E3-Obligation d'observer une vigilance particulière		E3-Obligation de tenir le côté du chenal se trouvant à tribord
	E4-Obligation de s'arrêter dans certaines conditions		E4-Obligation de tenir le côté du chenal se trouvant à babord
	E5-Autorisation de stationner du côté de la voie ou le signal en place		E5-Obligation de stationner du côté de la voie ou le signal en place
	E6-Indication d'une aire de voyage		E6-Indication d'une aire de voyage
	E7-Ornement d'un câble électrique		E7-Ornement d'un câble électrique
	E8-Recommandation de se diriger dans le sens de la flèche		E8-Recommandation de se diriger dans le sens de la flèche
	E9-Attention bariages		E9-Attention bariages
	E10-Occurrence frégates		E10-Occurrence frégates
	E11-Obligation d'observer une vigilance particulière		E11-Obligation d'observer une vigilance particulière
	E12-Attention bariages		E12-Attention bariages
	E13-Occurrence frégates		E13-Occurrence frégates
	E14-Attention bariages		E14-Attention bariages
	E15-Occurrence frégates		E15-Occurrence frégates
	E16-Attention bariages		E16-Attention bariages
	E17-Occurrence frégates		E17-Occurrence frégates
	E18-Attention bariages		E18-Attention bariages
	E19-Occurrence frégates		E19-Occurrence frégates
	E20-Attention bariages		E20-Attention bariages
	E21-Occurrence frégates		E21-Occurrence frégates
	E22-Attention bariages		E22-Attention bariages
	E23-Occurrence frégates		E23-Occurrence frégates
	E24-Attention bariages		E24-Attention bariages
	E25-Occurrence frégates		E25-Occurrence frégates
	E26-Attention bariages		E26-Attention bariages
	E27-Occurrence frégates		E27-Occurrence frégates
	E28-Attention bariages		E28-Attention bariages
	E29-Occurrence frégates		E29-Occurrence frégates
	E30-Attention bariages		E30-Attention bariages
	E31-Occurrence frégates		E31-Occurrence frégates
	E32-Attention bariages		E32-Attention bariages
	E33-Occurrence frégates		E33-Occurrence frégates
	E34-Attention bariages		E34-Attention bariages
	E35-Occurrence frégates		E35-Occurrence frégates
	E36-Attention bariages		E36-Attention bariages
	E37-Occurrence frégates		E37-Occurrence frégates
	E38-Attention bariages		E38-Attention bariages
	E39-Occurrence frégates		E39-Occurrence frégates
	E40-Attention bariages		E40-Attention bariages
	E41-Occurrence frégates		E41-Occurrence frégates
	E42-Attention bariages		E42-Attention bariages
	E43-Occurrence frégates		E43-Occurrence frégates
	E44-Attention bariages		E44-Attention bariages
	E45-Occurrence frégates		E45-Occurrence frégates
	E46-Attention bariages		E46-Attention bariages
	E47-Occurrence frégates		E47-Occurrence frégates
	E48-Attention bariages		E48-Attention bariages
	E49-Occurrence frégates		E49-Occurrence frégates
	E50-Attention bariages		E50-Attention bariages
	E51-Occurrence frégates		E51-Occurrence frégates
	E52-Attention bariages		E52-Attention bariages
	E53-Occurrence frégates		E53-Occurrence frégates
	E54-Attention bariages		E54-Attention bariages
	E55-Occurrence frégates		E55-Occurrence frégates
	E56-Attention bariages		E56-Attention bariages
	E57-Occurrence frégates		E57-Occurrence frégates
	E58-Attention bariages		E58-Attention bariages
	E59-Occurrence frégates		E59-Occurrence frégates
	E60-Attention bariages		E60-Attention bariages
	E61-Occurrence frégates		E61-Occurrence frégates
	E62-Attention bariages		E62-Attention bariages
	E63-Occurrence frégates		E63-Occurrence frégates
	E64-Attention bariages		E64-Attention bariages
	E65-Occurrence frégates		E65-Occurrence frégates
	E66-Attention bariages		E66-Attention bariages
	E67-Occurrence frégates		E67-Occurrence frégates
	E68-Attention bariages		E68-Attention bariages
	E69-Occurrence frégates		E69-Occurrence frégates
	E70-Attention bariages		E70-Attention bariages
	E71-Occurrence frégates		E71-Occurrence frégates
	E72-Attention bariages		E72-Attention bariages
	E73-Occurrence frégates		E73-Occurrence frégates
	E74-Attention bariages		E74-Attention bariages
	E75-Occurrence frégates		E75-Occurrence frégates
	E76-Attention bariages		E76-Attention bariages
	E77-Occurrence frégates		E77-Occurrence frégates
	E78-Attention bariages		E78-Attention bariages
	E79-Occurrence frégates		E79-Occurrence frégates
	E80-Attention bariages		E80-Attention bariages
	E81-Occurrence frégates		E81-Occurrence frégates
	E82-Attention bariages		E82-Attention bariages
	E83-Occurrence frégates		E83-Occurrence frégates
	E84-Attention bariages		E84-Attention bariages
	E85-Occurrence frégates		E85-Occurrence frégates
	E86-Attention bariages		E86-Attention bariages
	E87-Occurrence frégates		E87-Occurrence frégates
	E88-Attention bariages		E88-Attention bariages
	E89-Occurrence frégates		E89-Occurrence frégates
	E90-Attention bariages		E90-Attention bariages
	E91-Occurrence frégates		E91-Occurrence frégates
	E92-Attention bariages		E92-Attention bariages
	E93-Occurrence frégates		E93-Occurrence frégates
	E94-Attention bariages		E94-Attention bariages
	E95-Occurrence frégates		E95-Occurrence frégates
	E96-Attention bariages		E96-Attention bariages
	E97-Occurrence frégates		E97-Occurrence frégates
	E98-Attention bariages		E98-Attention bariages
	E99-Occurrence frégates		E99-Occurrence frégates
	E100-Attention bariages		E100-Attention bariages

A la suite de la remise en navigation de 64 km sur le Lot, La Direction Départementale de l'Équipement et de l'Agriculture a été chargée de l'élaboration du règlement particulier de la police de navigation, du nouveau schéma directeur, de la signalisation fluviale et du plan de secours de la rivière. La DDEA a également été en charge du dossier du classement de la voie rouverte en 3<sup>ème</sup> voie de voyage afin de permettre la navigation des coches de plaisance nolisés.

# **PRIX SPECIAL Voies Navigables de France**

*SYCTOM de l'Agglomération parisienne : Politique  
volontariste pour favoriser le transport fluvial des  
déchets ménagers*

## SYCTOM de l'Agglomération parisienne

75 PARIS

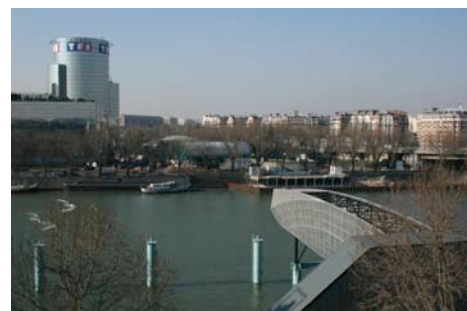
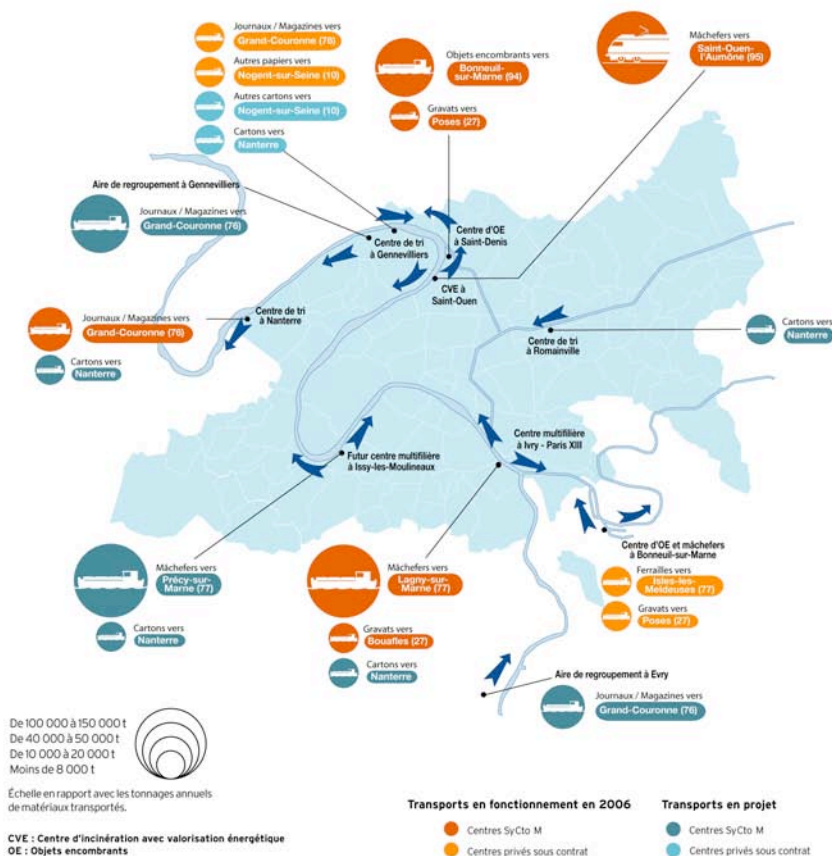
Voie d'eau : SEINE – MARNE – CANAUX PARISIENS

### Politique volontariste pour favoriser le transport fluvial des déchets ménagers

7 dispositifs opérationnels en 2007 ont permis de transporter par voie fluviale 413 000t de déchets. Entre les sites d'Ivry, de Saint-Ouen, de Saint Denis, d'Issy les Moulineaux et de Bonneuil, le SYCTOM a transporté 363 000t de mâchefers, 24 000t d'objets encombrants, 6 500t de gravats et 19 400t de journaux et cartons.

Pour la construction du centre multifilière Isséane à Issy-les-Moulineaux (installation d'une passerelle fluviale et d'un tunnel passant sous la route départementale), la voie d'eau a encore été privilégiée puisque le million de tonnes de terre a été évacué par péniche. La liste des dispositifs en projet pour favoriser le transport fluviale est longue. Fin 2008, 79% des produits valorisables sortants des centres du SYCTOM seront transportés par voie d'eau.

Le transport fluvial et ferroviaire des matériaux en sortie de centres



Passerelle fluviale d'évacuation des mâchefers à Isséane